

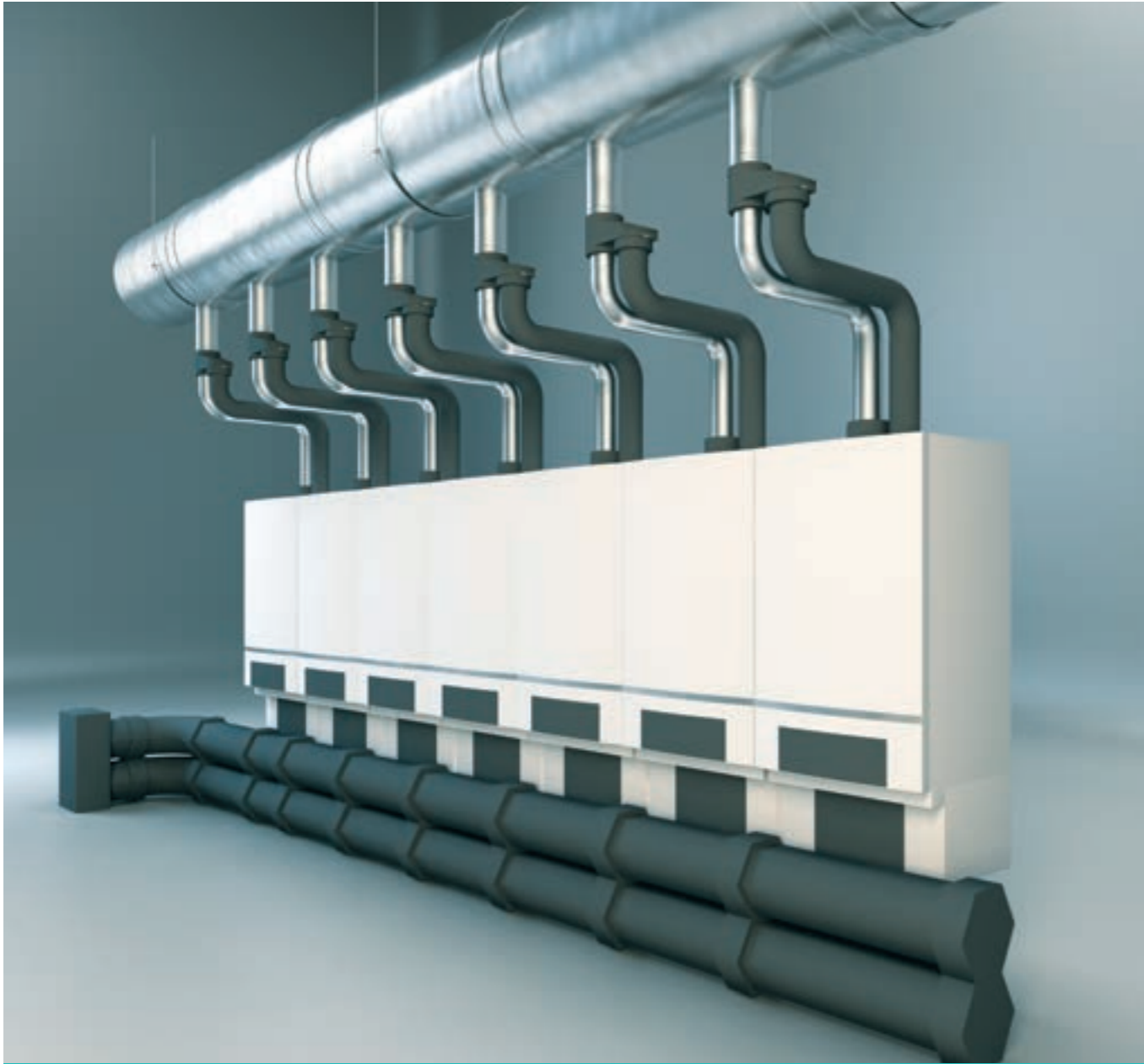


index

İMG Baca & Havalandırma Sistemleri

- » Kaskad Baca Sistemleri..... 5
- » Çift Cidarlı Baca Sistemleri..... 7
- » Tek Cidarlı Baca Sistemleri..... 8
- » Tesisat ve Kazan İzolasyonu 9
- » Tank İzolasyonu 9

- » Toz Toplama Sistemleri 9
- » Havalandırma Sistemleri 9
- » Sulu Yıkama Sistemleri 9
- » Biten Projelerimiz 11



Kaskad baca sistemleri

Tasarımında baca sızdırmazlığı önem arz etmektedir. Isıtma sistemine geri gönderilen ve tam yoğuşturma yöntemiyle elde edilen ek enerji ile toplam verimlilik doğalgaz türü yakıtlarda %108'e kadar çıkabilmektedir. Yoğuşmalı ısıtma sistemlerinde klasik sistemlere göre %30'a varan enerji tasarrufu sağlanmaktadır.

Kaskad baca sistemlerinden tam verim alınması için yatay hatta yoğuşma suyunu dışarı atılması için 3So4; eğim verilmesi, baca çekişinin maksimizasyonu için düşey hattın uygun görüldüğü yerler de kaya yünü ile izole edilmesi ve bol oksijenli yanma havasının sağlanması gerekmektedir. İzolasyon malzemesi olarak taş yünü kullanılmaktadır dış cidar malzemesi alüminyum veya paslanmaz saedan mamul olup dış ortam şartlarında kullanıma uygundur.

Ürünün Genel Özellikleri

>> AISI 316L yüksek kalitede paslanmaz çelikten yapılmış, korozyon ve kurum yangınlarına karşı dayanıklı iç cidar.

>> Özel İşlemden geçirilmiş paslanmaz çelik veya alüminyum dış cidar

>> Birbirleriyle tam uyumlu modüler parçaların montajını kolaylaştırmak ve birleşim noktalarındaki kaçan ısıya karşı geliştirilmiş özel geçmeli bağlantı sistemi.

>> TIG kaynak ile birleşim yerlerinde minimum korozyon, sızdırmaya karşı güvence, şık görünüm.

Chimney Systems For The Cascade

KASKAD BACA SİSTEMLERİ

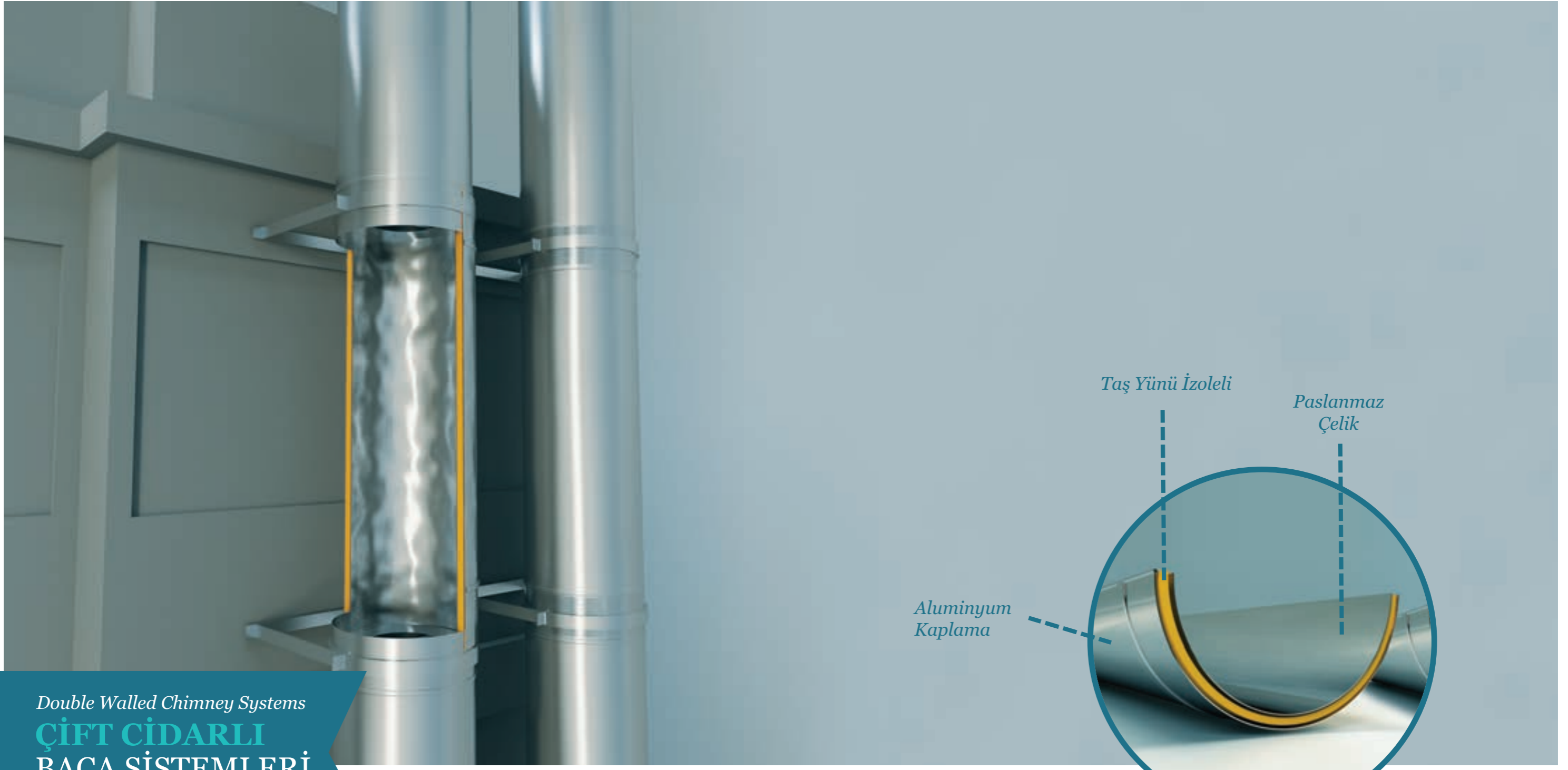
Bir büyük kazan yerine birden fazla küçük kapasiteli kazanların belirli program dahilinde birlikte çalıştırma şekli olan kaskad ısıtma sistemleri için geliştirilmiş baca sistemi. Cihaz sayısına bağlı baca kolektörü, baca bağlantısı ve bacadan oluşan sistem düşük baca sıcaklığında pozitif basınçlı olarak tasarlanmıştır. Muf içine yerleştirilen özel contalar ile tam sızdırmazlık sağlanır.

Birden fazla ısı üretici cihazın ortak baca borusu kullanılarak atık gazlarının atmosfere taşınması için dizayn edilen sistemlerdir. AISI 316 L paslanmaz çelikten mamul baca sistemi, şaft içi tek cidar, şaft içi çift cidar, bina dışında çift cidar olmak üzere uygulama alanları bulunmaktadır.

Kullanım alanı doğalgaz yakıtlı cihazlardır. Baca sistemi aksesuarları ile (modül bağlantı kelepçesi, duvar sabitleme kelepçesi, duvar ve ana taşıyıcısı) bina dışından montajı yapılabildiği gibi aynı zamanda mevcut yapı içerisinde baca montajı da yapılabilmektedir.

Yan yana konulmuş duvar tipi yoğuşmalı ısıtma cihazlarından meydana gelmektedir.Yoğuşmalı ısıtma sistemlerinde geliştirilen üstten aşağıya doğru üflemlili oransal yakma yöntemiyle %97 oranında yanma verim elde edile bilmektedir.

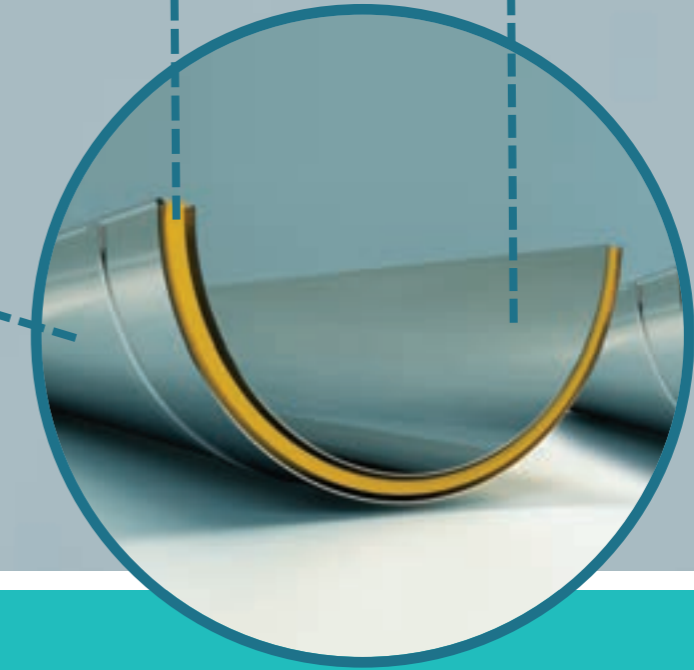




Taş Yünü İzoleli

Paslanmaz Çelik

Alüminyum Kaplama



Double Walled Chimney Systems

ÇİFT CİDARLI BACA SİSTEMLERİ

IMG DW

» Özel Malzemesi

Paslanmaz çelikten mamul taş yünü izoleli, alüminyum veya paslanmaz kaplamalı sacdan mamul olup dış ortam şartlarında kullanıma uygundur.

Ayrıca kullanılan izolasyon malzemelerini korumak ve güzel bir görüntü katmak amacı ile üzerlerine kaplama malzemeleri kullanılarak ikinci bir cidar oluşturulur.

» Kullanım Alanı

Katı, sıvı ve gaz yakıtlı kazanlar.Bacalar, ısı ve basınç farklılıklarıyla çalışırlar. Burada temel kural gaz temasına haiz olan yüzey ısısının, atık gaz atmosfere atılana kadar yoğuşma sıcaklığının altına düşmemesini sağlamaktır.

Bunu sağlamak içinde tüm baca sistemi Taş Yünleri ile izole edilerek korunur.

» Ürünün Genel Özellikleri

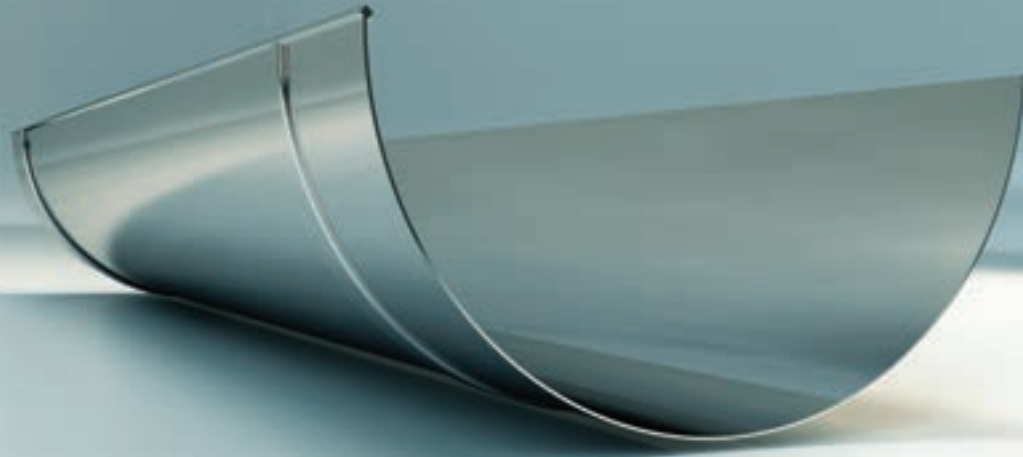
Bu tarz bacalar genellikle bina dışı uygulamalarda, büyük ve geniş şaftlarda, kendi kendini taşıyan (flaşlı) baca sistemlerinde konstrüksiyon yardımı ile taşınan baca sistemlerinde kullanılırlar. Özel İşlemden geçirilmiş paslanmaz çelik veya alüminyum dış cidar, TIG kaynak ile birleşim yerlerinde minimum korozyon, sızdırmaya karşı güvence, şık görünüm.



Single Walled Chimney Systems

TEK CİDARLI BACA SİSTEMLERİ

IMG SW



Yüksek Kalitede

Sürekli kaynak teknolojisi ile üretilen bacalar negatif basınçlı sistemlerde muflu geçme ve pratik baca kelepçesi ile kolay ve güvenilir montaj imkanı sağlar. Pozitif basınçlı sistemlerde muf içinde kullanılan özel conta ile sızdırmazlık sağlanmıştır.

Genel Özellikleri

Tek Cidarlı Baca sistemi, yapı içerisindeki baca gazı sıcaklığı düşük yakma sistemleridir. Tuğla baca kılıf olarak kullanılır. AISI 316 L kalitede paslanmaz çelikten, argon kaynaklı olarak imal edilmektedir. Düşey yük alt ana taşıyıcı üzerinde taşınır ve modüller birleştirme kelepçeleri ile birleştirilirler ve montajı son derece kolaydır.

Ayrıca ısıl genleşmeleri karşılayacak ayarlanabilir parçalar, düşey yükü karşılayacak ara taşıyıcılar ve bacaların rijitliğini sağlayan duvar tip tutucu kelepçeler belirli mesafelerde kullanılmaktadır. Tek cidar baca sistemlerinde ısıl geçirgenlikler yüksek olduğundan ısı kayıpları söz konusudur ve bu çekişine negatif yönde etki etmektedir.

>> Tesisat ve Kazan İzolasyonu

Fabrikalarda kazanda oluşturulan enerjiyi (kızgın yağ, buhar) makinalara tesisat boruları ile taşırken elde edilen enerjiyi kaybetmeden ulaştırabilmek için tesisata izolasyon yapılması zorunludur.

Buhar hatları, kondens hatları, vanalar, içinden sıcak ve soğuk enerji geçen tüm tesisatları izole yapılması üretilen enerjinin gerekli noktalara en az kayıpla ulaşması demektir. Tesisat borularına izolasyon yapmamak üretilen enerjiyi dolayısıyla paranızı dışarı atmaktır eşdeğerdir.

>> Toz Toplama Sistemleri

Bir toz toplama sistemi, hava ortamından partiküller maddeleri yakalayarak solunabilir hava kalitesi ve güvenliği artırmak için endüstriyel, ticari mekanlarda veya evlerde kullanılan bir hava kalite iyileştirme sistemidir.

Toz toplama sistemleri temel olarak yakalamak, iletme ve toplamaktır.

>> Sulu Yıkama Sistemleri

Yemek kokularının, dumanların, tozların, yağların tutularak temizlenmesini sağlayarak atmosfere atılmasında kullanılırlar. Sulu yıkama kabinleri tek başına imal edilerek hazır bulunan aspiratör sistemine monte edilebildiği gibi, aspiratör sistemi ile birlikte paket olarak imalatı da yapılmaktadır.

Kullanılan nozul sistemi ile kirli hava yıkanmaktadır. Sistemde bulunan damla tutucu sayesinde yikanan havanın suyu taşınması engellenmiş olur..

>> Tank İzolasyonu

Sprey poliüretan köpük uygulaması her alanda uygulanabilir özelliği vardır. Bunlar; boru, tank, özel amaçlı buzlu taşıma araçları (Balık yumurtası, kan torbası taşıma kutuları ve organ nakil ve muhafaza kutuları vb.)

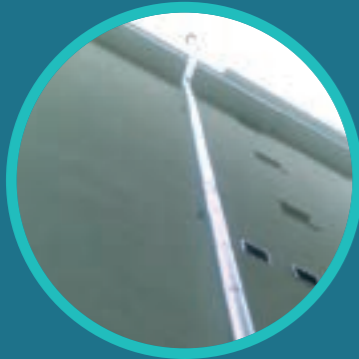
Su tankı izolasyonunda Sprey poliüretan köpük uygulaması kullanıldığında püskürtme sırasında en eğimli alanlara bile uyum sağlayabildiğinden boru & tank yalıtımında verimli sonuçlar sağlar. Ayrıca 45 sn' de reaksiyona giren dökme Sprey poliüretan köpük kullanılarak iki cidar arası sıcak su tanklarında başarılı bir şekilde ısı yalıtımı sağlanmaktadır.

>> Havalandırma Sistemleri

Havalandırma kanalları fabrikasyon standartlarda flanşlı olarak imal edilir. İmalat sonrasında hava kanallarının birleştirme noktalarında mastik ve silikonla sızdırmazlık sağlanır.

Hava kanalları aynı zamanda gerek duyulduğunda izolasyon kaplamalı olarak da imal edilebilir.





Finished Projects

BİTEN PROJELERİMİZ

- » **Dap Yapı** (Sarıgazi, Dragos, Speace, Kağıthane)
- » **Nora Yapı** (Bostancı, Kadıköy, İçerenköy)
- » **Çebi A.Ş** (Yenidoğan, Kurtköy, Samandıra)
- » **Biberoğlu Mobilya**
- » **Fax Tekstil**
- » **Güllüoğlu**
- » **Akpolimer** (Kartal, Cevizli)
- » **Akplast** (Kurtköy, İzmit)
- » **Yapı Kredi Plaza** (Levent)
- » **Üç Yıldız Silah Sanayii**
- » **Ak Frigo**

- » **Alglas** (Maslak, Levent)
- » **Elitoğlu**
- » **Görkem Giyim**
- » **Embi Gıda San.**
- » **Umarsan** (Samandıra, Adapazarı)
- » **Remaj Jeneratör** (Milenium Bank ve Şubeleri)
- » **Ana Fem Dershane** (Erenköy)
- » **Cumhuriyet Ana Okulu** (Çekmeköy)
- » **Komsis**
- » **Deniz Feneri**
- » **Kassen Emaye**

- » **Vals Düğün Salonları**
- » **Mirage Mobilya**
- » **Meloni Kapı Kolları**
- » **Ubk Karaağaç**
- » **Stella Mobilya**
- » **Yıldız Cam**
- » **Arkas Volvo** (Akatlar)
- » **Tusdo Reklamcılık**
- » **Güngör Plastik A.Ş**
- » **Alpina Mobilya**
- » **Opet**
- » **Shell**

- » **İnsa Isı İşlem**
- » **Özel Çengelköy Hastanesi**
- » **75. Yıl Cumhuriyet Tic. Meslek Lisesi**
- » **Arkeoloji Müzesi** (Eminönü)
- » **Uğur Plastik**
- » **Egoiste Kozmetik** (Gebze)
- » **Sağlık Meslek Lisesi** (Şişli)
- » **Yüksekova Jandarma Karakolu** (Hakkari)
- » **Bölge Jandarma Karakolu** (Bingöl)
- » **Genç İmamhatip Lisesi** (Bingöl)
- » **Gazi Emir ve Alsancak Bölge Okulları** (İzmir)

